

SUPPLEMENTARY MATERIAL

Rakotondratsimba, H. M., Goodman, S. M. 2022. Aperçu sur la fragmentation de la forêt naturelle dans la Réserve Spéciale d'Ambohitantely et ses alentours entre 1949 et 2017, Hautes Terres Centrales. Madagascar Conservation & Development 17, 1: 9–17. <<http://dx.doi.org/10.4314/mcd.v17i1.5>>

Classes	Superficie en ha	1949	1989	1995	2002	2010	2017
1	179.090,5	Non-forêt	Non-forêt	Non-forêt	Non-forêt	Non-forêt	Non-forêt
2	1241.5	Forêt	Forêt	Forêt	Forêt	Forêt	Forêt
3	473	Forêt	Non-forêt	Non-forêt	Non-forêt	Non-forêt	Non-forêt
4	265.2	Forêt	Forêt	Non-forêt	Non-forêt	Non-forêt	Non-forêt
5	585.7	Forêt	Forêt	Forêt	Non-forêt	Non-forêt	Non-forêt
6	87.8	Forêt	Forêt	Forêt	Forêt	Non-forêt	Non-forêt
7	402.5	Forêt	Forêt	Forêt	Forêt	Forêt	Non-forêt
8	0.5	Forêt	Non-forêt	Non-forêt	Non-forêt	Forêt	Forêt
9	2.6	Forêt	Forêt	Non-forêt	Non-forêt	Forêt	Forêt
10	11.9	Non-forêt	Forêt	Forêt	Forêt	Forêt	Non-forêt
11	13.7	Non-forêt	Forêt	Non-forêt	Non-forêt	Non-forêt	Non-forêt
12	41	Non-forêt	Forêt	Forêt	Forêt	Forêt	Forêt
13	0.5	Non-forêt	Forêt	Forêt	Forêt	Non-forêt	Non-forêt
14	0.6	Non-forêt	Forêt	Forêt	Non-forêt	Non-forêt	Non-forêt

Tableau SM1. Données enregistrées sur la dynamique du couvert végétal dans la Réserve Spéciale d'Ambohitantely.

SUPPLEMENTARY MATERIAL

Rakotondratsimba, H. M., Goodman, S. M. 2022. Aperçu sur la fragmentation de la forêt naturelle dans la Réserve Spéciale d'Ambohitantely et ses alentours entre 1949 et 2017, Hautes Terres Centrales. Madagascar Conservation & Development 17, 1: 9–17. <<http://dx.doi.org/10.4314/mcd.v17i1.5>>

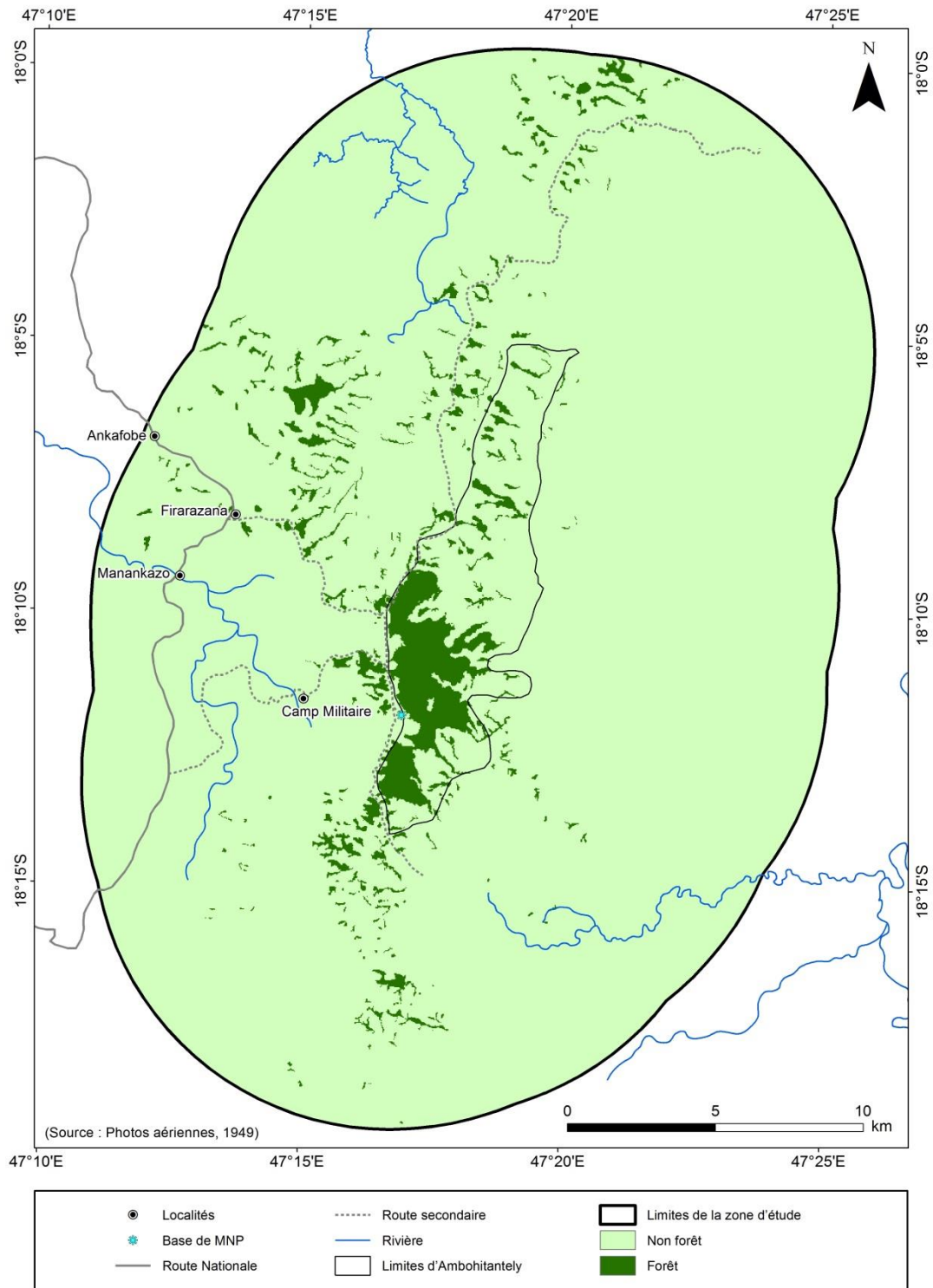


Figure SM1. Cartographie de l'occupation du sol (d'après la photographie aérienne, 1949)

SUPPLEMENTARY MATERIAL

Rakotondratsimba, H. M., Goodman, S. M. 2022. Aperçu sur la fragmentation de la forêt naturelle dans la Réserve Spéciale d'Ambohitantely et ses alentours entre 1949 et 2017, Hautes Terres Centrales. Madagascar Conservation & Development 17, 1: 9–17. <<http://dx.doi.org/10.4314/mcd.v17i1.5>>

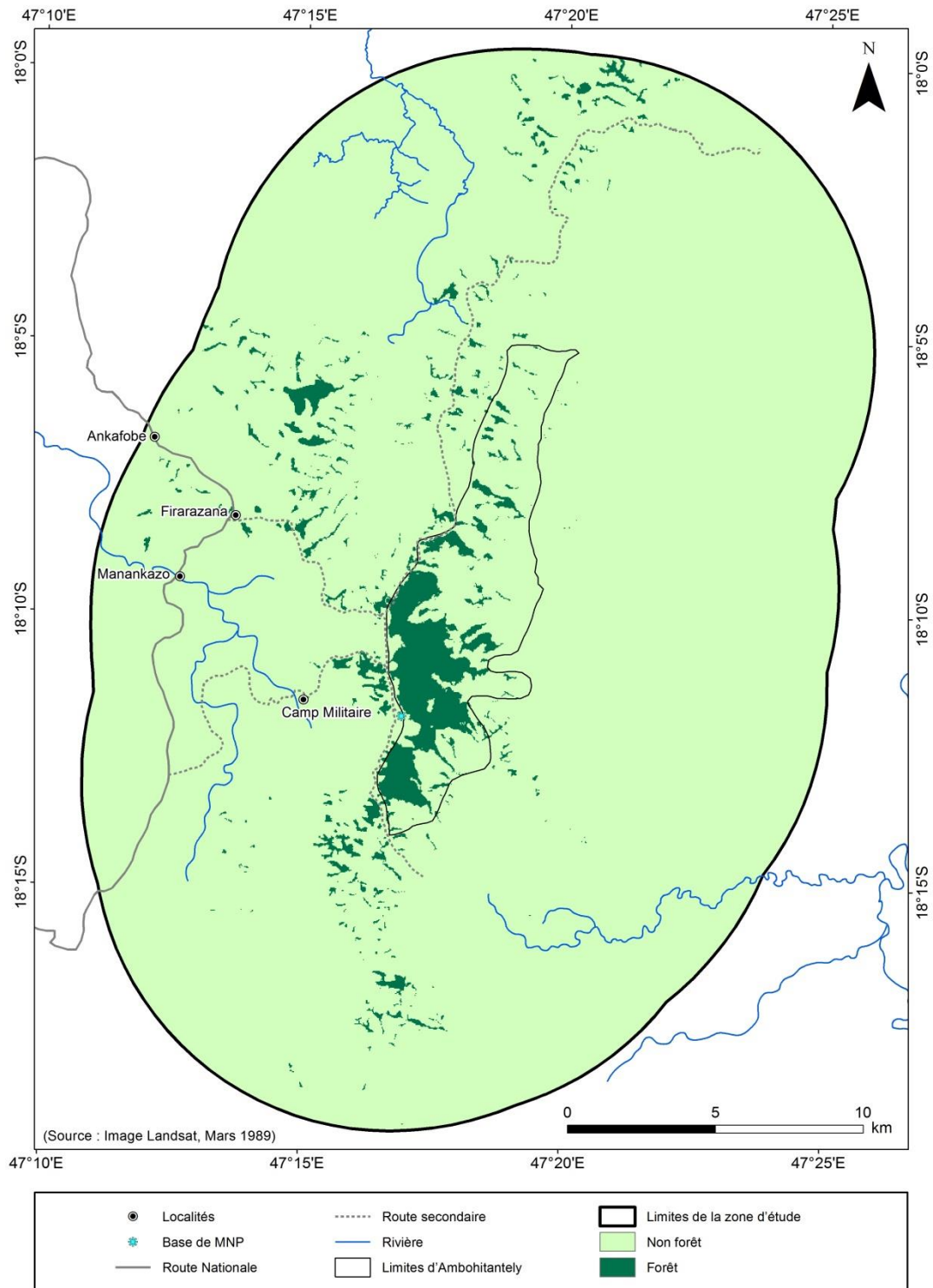


Figure SM2. Cartographie de l'occupation du sol (d'après l'image Landsat, 1989)

SUPPLEMENTARY MATERIAL

Rakotondratsimba, H. M., Goodman, S. M. 2022. Aperçu sur la fragmentation de la forêt naturelle dans la Réserve Spéciale d'Ambohitantely et ses alentours entre 1949 et 2017, Hautes Terres Centrales. Madagascar Conservation & Development 17, 1: 9–17. <<http://dx.doi.org/10.4314/mcd.v17i1.5>>

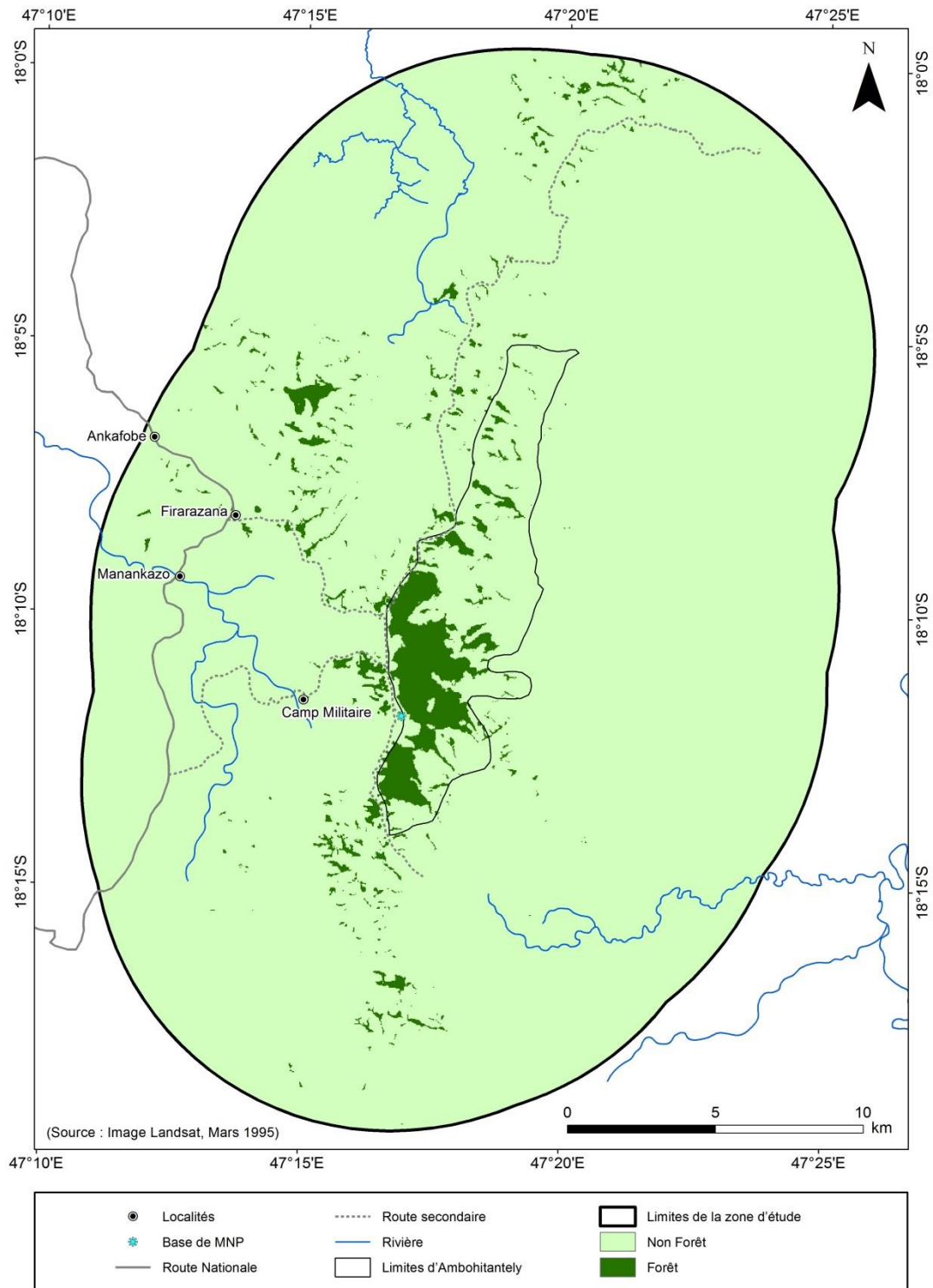


Figure SM3. Cartographie de l'occupation du sol (d'après l'image Landsat, 1995)

SUPPLEMENTARY MATERIAL

Rakotondratsimba, H. M., Goodman, S. M. 2022. Aperçu sur la fragmentation de la forêt naturelle dans la Réserve Spéciale d'Ambohitantely et ses alentours entre 1949 et 2017, Hautes Terres Centrales. Madagascar Conservation & Development 17, 1: 9–17. <<http://dx.doi.org/10.4314/mcd.v17i1.5>>

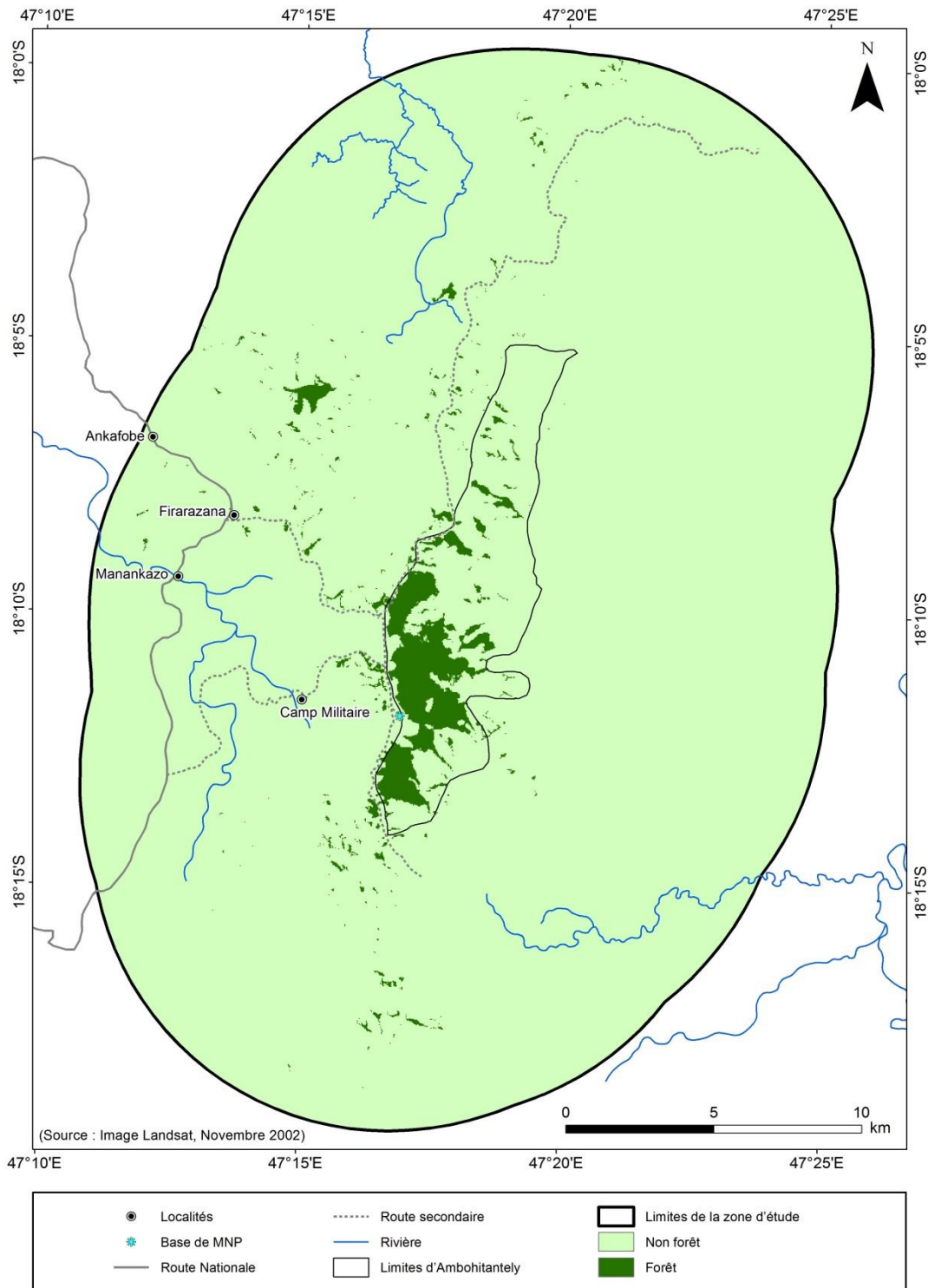


Figure SM4. Cartographie de l'occupation du sol (d'après l'image Landsat, 2002)

SUPPLEMENTARY MATERIAL

Rakotonratsimba, H. M., Goodman, S. M. 2022. Aperçu sur la fragmentation de la forêt naturelle dans la Réserve Spéciale d'Ambohitantely et ses alentours entre 1949 et 2017, Hautes Terres Centrales. Madagascar Conservation & Development 17, 1: 9–17. <<http://dx.doi.org/10.4314/mcd.v17i1.5>>

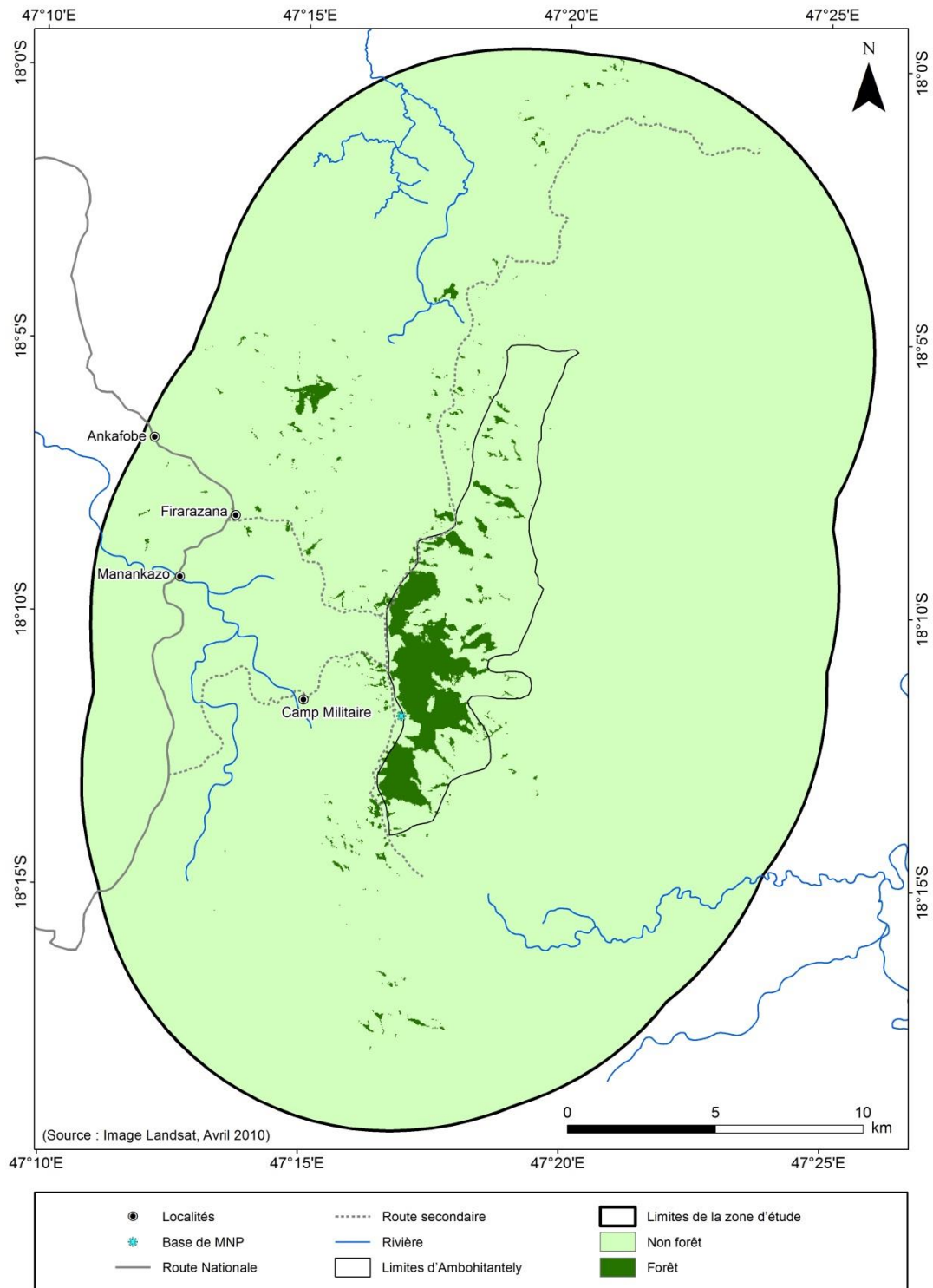


Figure SM5. Cartographie de l'occupation du sol (d'après l'image Landsat, 2010)

SUPPLEMENTARY MATERIAL

Rakotondratsimba, H. M., Goodman, S. M. 2022. Aperçu sur la fragmentation de la forêt naturelle dans la Réserve Spéciale d'Ambohitantely et ses alentours entre 1949 et 2017, Hautes Terres Centrales. Madagascar Conservation & Development 17, 1: 9–17. <<http://dx.doi.org/10.4314/mcd.v17i1.5>>

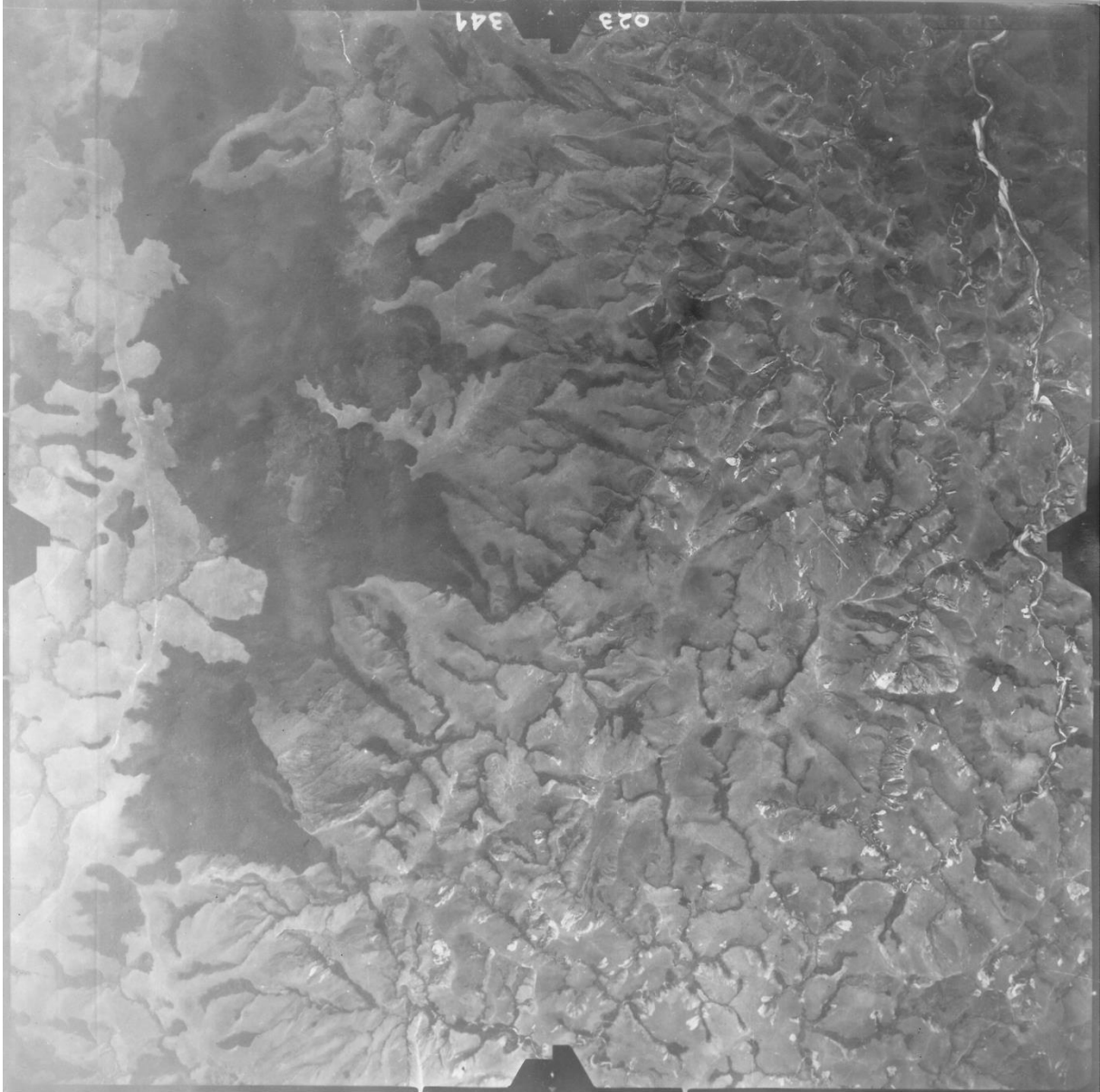


Figure SM6. Photographie aérienne d'Ankazobe. FTM Mission-0-23-1949. Cliché n°341.

1/40 000